

**Tavoitteet ja sijoituspolitiikka****Tavoitteet**

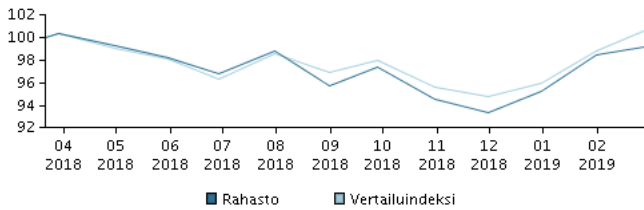
Sijoitustoiminnan tavoitteena on saavuttaa sijoitetuille varoille pitkällä aikavälillä arvonnoitusta aktiivisen omaisuudenhoidon keinoin sijoitusrahastolain ja rahaston sääntöjen puitteissa.

**Sijoituspolitiikka**

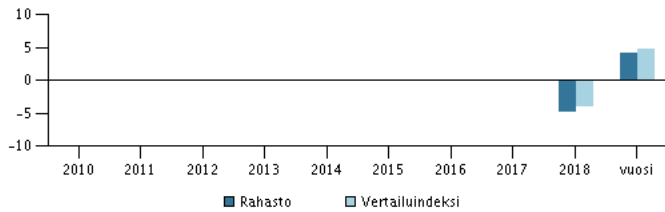
Varat sijoitetaan Danske Invest Management A/S:n hallinnoimaan rahastoon, jonka varat sijoitetaan pääosin kehittyvien markkinoiden valtioiden ja yritysten liikkeeseeen laskemiin joukkovelkakirjoihin, jotka on noteerattu maailman päävaluutoissa. Sijoituskohteena olevan rahaston sijoitusten valuuttakurssiriski on suojattu euroa vastaan. Rahasto on erikoissijoitusrahasto, jonka varat voivat olla vähemmän hajautettu kuin tavallisella sijoitusrahastolla. Rahaston sijoituskohteiden tuotot, kuten osingot ja korot, sijoitetaan uudelleen. Rahaston perusvaluutta on euro.

Rahasto sopii sijoittajalle, joka haluaa hajauttaa varansa tehokkaasti maailmanlaajuisesti kehittyville joukkolainamarkkinoille ja joka haluaa hyödyntää enemmän riskiä sisältävien joukkolainojen tarjoamat mahdollisuudet ja hyväksyy sijoitusten voimakkaankin arvovaihtelun ja sen, että sijoituksen arvo voi laskea. Rahasto sopii osaksi hajautettua sijoitussalkkua sekä täydentämään muita, esimerkiksi euroalueelle tehtyjä, korkosijoituksia. Rahasto-osuuksia voi merkitä ja lunastaa jokaisena pankkipäivänä.

Suositus: Tämä rahasto ei välttämättä sovi sijoittajalle, joka aikoo lunastaa osuutensa rahastosta 3 vuoden kuluessa.

**Tuotto ajanjaksolta: 21.03.2018 - 28.02.2019**

Kuvaaja havainnollistaa tuottokehitystä viimeisen viiden vuoden ajalta, tai perustamisesta lähtien, mikäli tuottohistoria on tätä lyhyempi. Historiallinen kehitys ei ole tae tulevasta tuotosta.

**Vuotuinen tuotto per 28.02.2019, %****Vuotuinen tuotto per 28.02.2019**

	2014	2015	2016	2017	2018	vuosi
Rahasto, %					-4,7	4,1
Vertailuindeksi, %					-4,1	4,9

**Tuotto per 28.02.2019**

	1 kk.	3 kk.	1 vuosi	3 vuotta	start
Rahasto, %	0,7	6,2	-0,8		-0,8
Vertailuindeksi, %	1,8	6,2			0,6

**Rahaston palkkiot**

Juoksevat kulut	1,14%
Kokonaiskulusuhde (TER)	1,14%
Merkintäpalkkio	0,00%
Lunastuspalkkio	0,50%
Tuottoisidonnainen palkkio	0,00%

Katsauksen julkaisusta vastaa Danske Invest Rahastoyhtiö Oy. Ennen sijoituspäätöksen tekemistä asiakkaan tulee aina tutustua rahaston ominaisuuksiin, kuluihin ja riskeihin, jotka ilmenevät rahaston avaintietoesitteestä sekä muista rahastomateriaaleista, jotka ovat saatavilla rahastoyhtiön verkkosivuilta. Rahaston historiallinen kehitys ei ole tae tulevasta. Sijoituksen arvo voi nousta tai laskea ja sijoitetun pääoman voi menettää osittain tai kokonaan.

Viimeksi päivitetty 2019-03-19

**Salkunhoitaja****Nimi:**

Bent Lystbæk  
Danske Bank Asset Management

**Tehtävä:**

First Vice President

**Koulutus:**

M.Sc.

**Alan työkokemus vuosina:**

34

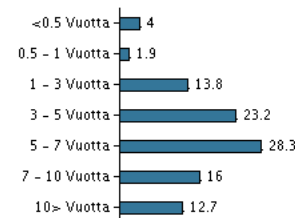
**10 suurinta omistusta per 30.01.2019 \*)****Arvopaperi**

Danske Invest Emerging Markets Debt Hard Currency, Osuuslaji...

**Osuus**

99,8%

\*) Omistustiedot viivästetty 1 kuukaudella.

**Omistusanalyysi: Duraatio per 30.01.2019, %****Riski-tuotto profiili**

Rahaston riskiluokka kuvaa riskin ja tuoton suhdetta rahastossa sekä rahasto-osuuden arvonekehityksen vaihtelua viimeisen 5 vuoden ajalta tai saatavilla olevalla ajanjaksolta.

Pienempi riski			Suurempi riski			
Tyypillisesti alempi tuotto			Tyypillisesti korkeampi tuotto			
1	2	3	4	5	6	7

**Perustiedot**

ISIN-koodi	FI4000282140
Vertailuindeksi	JP Morgan EMBI Global Diversified (EUR Hedged) Index
Kotisivu	<a href="https://www.danskeinvest.fi">https://www.danskeinvest.fi</a>
Rekisteröintimaa	Suomi
Perusvaluutta	EUR
Kokonaisvarat (milj. euroa), 28.02.2019, EUR	214,5
Osuuden arvo, 15.03.2019	0,99183
Duraatio, 28.02.2019	6,56
Yield to maturity, 28.02.2019	5,96