



Sustainability Insights

Danske Invest SICAV European Corporate Sustainable Bond Class A-nok h

Innledning

Dette dokumentet gir en omfattende oversikt over bærekraftsegenskapene og resultatene til dette spesifikke fondet, med fokus på de bindende bærekraftsforpliktelser for fondet.

Det gir tydelig og faktabasert informasjon om viktige bærekraftsaspekter, inkludert fondets resultater på områder som integrering av bærekraft, aktivt eierskap og ekskluderingspraksis. Dataene i denne rapporten er basert på allerede rapporterte data fra fondets siste tilgjengelige SFDR-årsrapport.

Ved å presentere fondets bærekraftsprofil gjenspeiler dokumentet Danske Banks forpliktelse til åpenhet og ansvarlig investering, og støtter investorer i å ta informerte beslutninger som er i samsvar med deres økonomiske mål og bærekraftspreferanser.










Bærekraftsegenskaper

Danske Invest SICAV European Corporate Sustainable Bond Class A-nok h

Hva er bærekraftsegenskaper?

Dette fondet styres av bindende bærekraftsforpliktelser, som er definert i investeringsstrategien og den juridiske dokumentasjonen. Disse forpliktelsene sikrer at spesifikke bærekraftsprinsipper og -kriterier anvendes konsekvent gjennom hele investeringsprosessen. De kan omfatte forpliktelser til å inkludere definerte bærekraftsegenskaper, ekskludere visse typer investeringer og delta i aktive eierskapsaktiviteter som dialoger og stemmegivning. Ved å overholde disse bindende forpliktelsene sikrer fondet ansvarlighet og åpenhet i sin tilnærming til bærekraft.

 Bærekraftige investeringer	Ja	Nei	>80%		
 Inkluderinger	Ansvarlig bærekraftspraksis		Ansvarlig miljøforvaltning		
 Utelukkelse	Bærekraftsrisiko	Fossile selskaper som ikke er omstillingsklare	Kontroversielle våpen	Pornografi	Utvidet bærekraftsstandard
	SPU	Utvinning av termisk kull	Oljesand	Tobakk	Torvkraftproduksjon
	Alkohol	CTB	Fossile brenslere	Gambling	Militært materiell
	PAB	PAI	Utvidet bærekraftsstandard plus		
 Aktivt eierskap	Dialog		Avstemning		
 SFDR-artikkel	Artikkel 6	Artikkel 8	Artikkel 9		
	Anvendte kriterier	Ikke anvendte kriterier			





Bærekraftige investeringer

Danske Invest SICAV European Corporate Sustainable Bond Class A-nok h

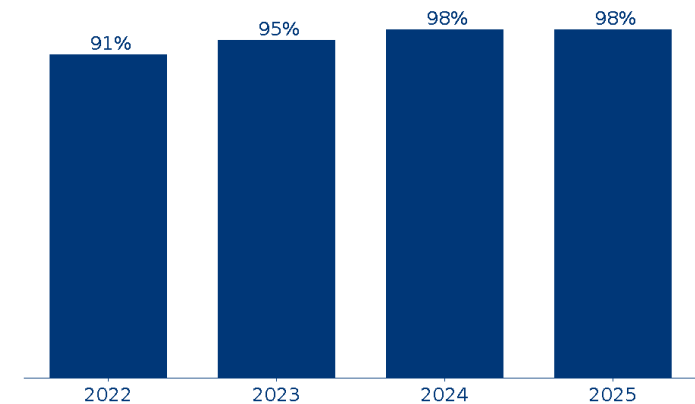
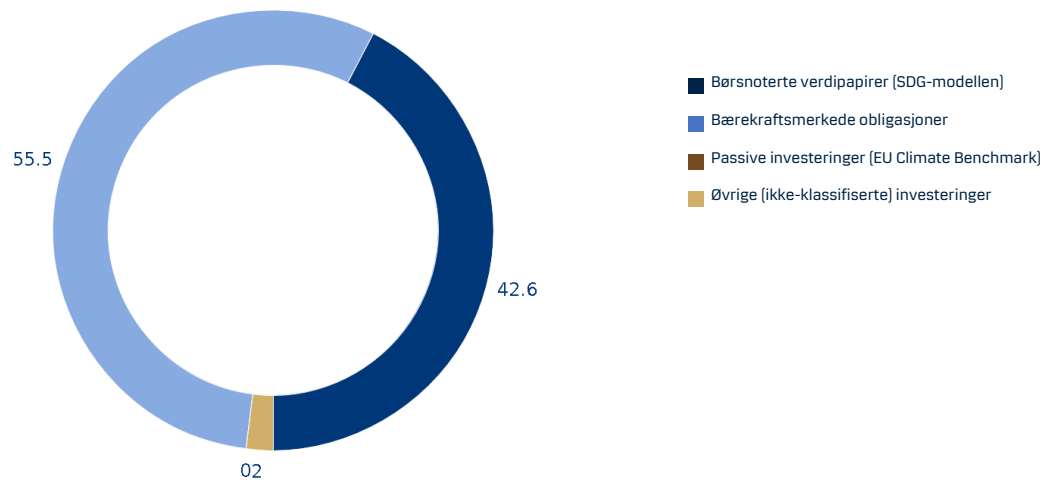
Hva er en bærekraftig investering?

En bærekraftig investering er en investering i en økonomisk aktivitet som bidrar til et miljømessig eller sosialt mål, forutsatt at den ikke skader andre miljømessige eller sosiale mål betydelig, og at selskapene det investeres i følger god styringspraksis. Eksponering mot bærekraftige investeringer kan oppnås gjennom ulike aktivaklasser og investeringsmetoder.

Bærekraftige investeringer
% av porteføljen

98%

Utvikling bærekraftige investeringer



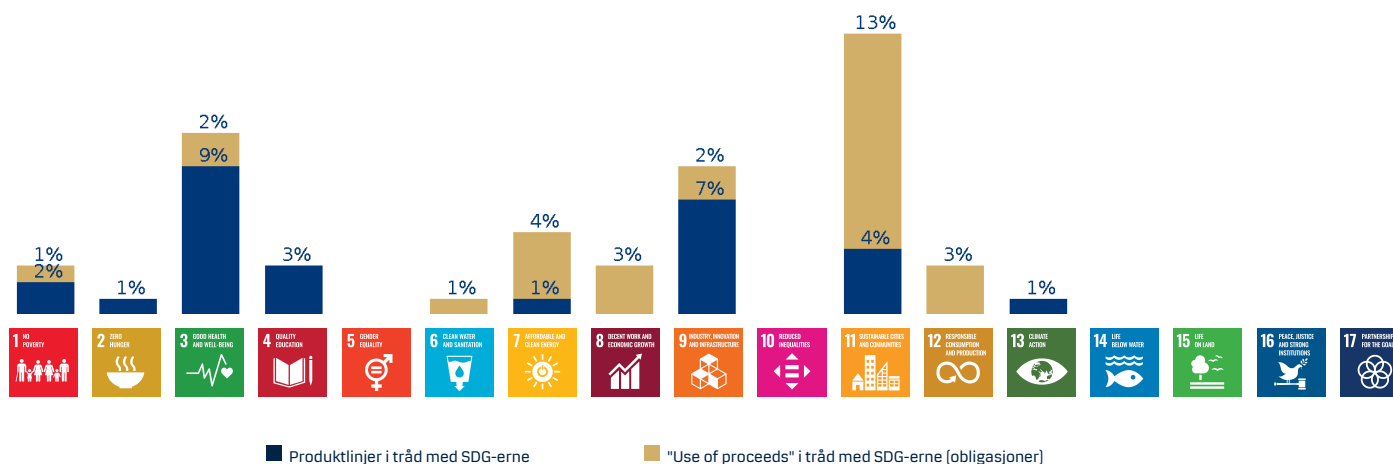
Bærekraftige investeringer – bidrag til FNs bærekraftsmål (SDG)

Danske Invest SICAV European Corporate Sustainable Bond Class A-nok h

Hva er en bærekraftig investering med bidrag til SDGene?

En investering kan anses som en bærekraftig investering ved å ha et vesentlig «SDG-bidrag». Danske Bank sin modell evaluerer selskaper basert på inntekter fra SDG-relaterte produktlinjer eller, når det gjelder obligasjoner, allokering av kapital til prosjekter eller aktiviteter som støtter SDG-målene. Investeringer klassifiseres som bærekraftige hvis de oppfyller spesifikke terskler og kriterier.

Portefølje SDG-bidrag



Eksempler på produkter og tjenester, samt bruk av innhentet kapital fra obligasjoner, som vi har klassifisert som å ha et positivt bidrag til ett eller flere av SDGene.

- | | |
|------------------------------|-------------------------------|
| Luftfiltreringsutstyr | Jobbnettsteder |
| Allergibehandling | Metallgjenvinning |
| Astmabehandling | Fotovoltaiske og solceller |
| Bygningsisolering | Sikkerhetsutstyr |
| Busstransporttjenester | Kirurgiske robotsystemer |
| Karbonfangsttjenester | Veterinærtjenester |
| Klasse I-jernbaner | Avfallshåndterings-tjeneste r |
| Depresjonsbehandling | Vannfiltreringsutstyr |
| Diabetesmedisiner | Vannforsyning |
| Uføretrygd | Vindenergiprodukter |
| Utdanningstjenester | |
| Elbiler | |
| Elektrisk infrastruktur | |
| Elektronisk avfallstjenester | |
| Sjøpeltømmingstjenester | |

Inkludering – ansvarlig bærekraftspraksis

Danske Invest SICAV European Corporate Sustainable Bond Class A-nok h

Hva er inkludering av ansvarlig bærekraftspraksis?

Inkluderingen av "ansvarlig bærekraftspraksis" måles gjennom porteføljens vektete ESG rangering, basert på en internt utviklet modell. Den har som mål å redusere eksponering mot selskaper med betydelig bærekraftsrisiko. Produktets vektete gjennomsnittlige mScore må overstige 50.

mScore-skala

66-100	Leader
56-65	Outperformer
40-55	Medium performer
0-39	Laggard

Portefølje mScore

64
Outperformer

Porteføljeutvikling



mScore

Ved å kombinere data fra flere tredjepartsleverandører av ESG-data, leverer mScore en balansert risikovurdering for bærekraft. mScore fokuserer på to nøkkelkomponenter:

- **Finansiell vesentlighet:** Den identifiserer ESG-faktorer som er mest betydningsfulle for økonomiske resultater.
- **Sektorspesifikk:** mScore bruker skreddersydde sektordata ved å utnytte pålitelig informasjon fra SASB.

Inkludering – miljørisiko

Danske Invest SICAV European Corporate Sustainable Bond Class A-nok h

Hva er inkludering av karbonrisiko?

Produktet fremmer integrering av miljørisiko ved å oppmuntre til ansvarlig håndtering av karbonrisiko. Inkluderingen av miljørisiko måles gjennom porteføljens karbonrisikovurdering, basert på en vurdering hentet fra ISS ESG. Produktets gjennomsnittlige karbonrisikovurdering må overstige 50.

Carbon Risk Rating skala



Porteføljens Carbon Risk Rating score

59
Outperformer

Utvikling



Carbon Risk Rating

Carbon Risk Rating er en fremtidsrettet vurdering som bidrar til å bestemme hvor effektivt porteføljens investeringer håndterer karbonrelaterte risikoer for å forbli bærekraftige og konkurransedyktige. Den er basert på to hoveddeler:

- **Carbon risk klassifisering:** Måler et selskaps klimarisikoer basert på dets bransje og forretningsaktiviteter.
- **Carbon performance score:** Evaluerer et selskaps nåværende karbonhåndtering, dets evne til å håndtere fremtidige klimarisikoer og dets beredskap til å dra nytte av klimarelaterte muligheter.

Utelukkelse

Danske Invest SICAV European Corporate Sustainable Bond Class A-nok h

Hva er utelukkelse?

Produktet anvender utelukkelse basert på visse kriterier. Utelukkelse brukes for å minimere risikoer og redusere negative konsekvenser knyttet til spesifikke investeringer.

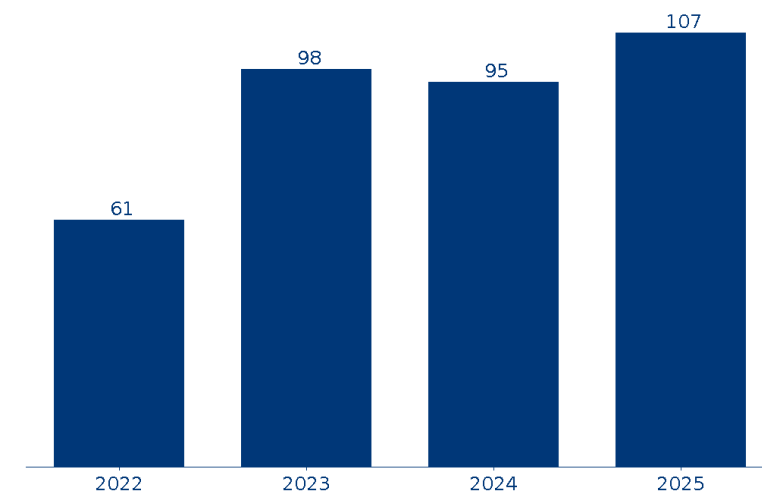
Gjeldende eksklusjonskriterier

Bærekraftsrisiko	Fossile selskaper som ikke er omstillingsklare	Kontroversielle våpen	Pornografi	Utvidet bærekraftsstandard
SPU	Utvinning av termisk kull	Oljesand	Tobakk	Torkraftproduksjon
Alkohol	CTB	Fossile brensler	Gambling	Militært materiell
PAB	PAI	Utvidet bærekraftsstandard plus		

Ekskludert

Ikke ekskludert

Antall ekskluderte selskaper i referanseindeksen



Aktivt eierskap – dialog

Danske Invest SICAV European Corporate Sustainable Bond Class A-nok h

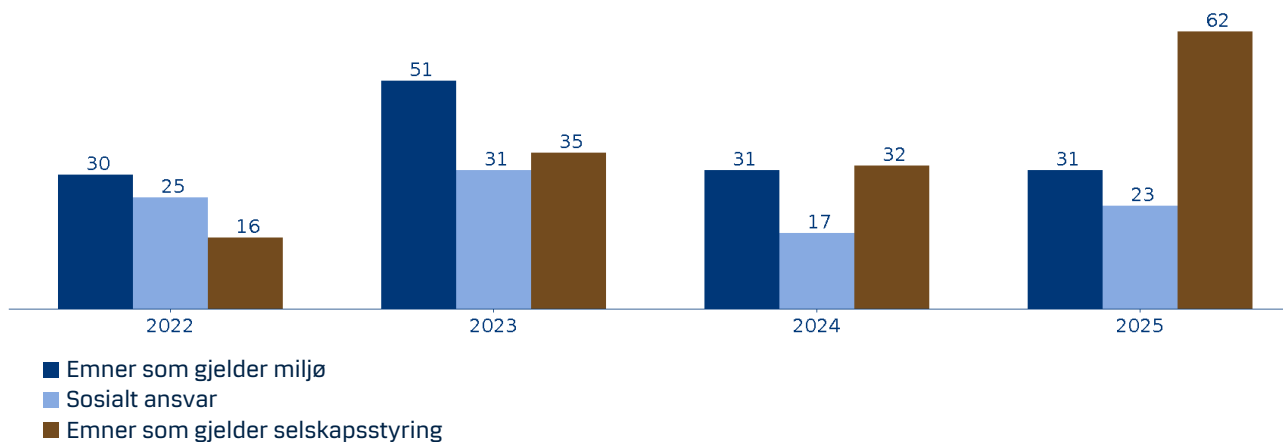


Hva er aktivt eierskap?

Produktet bruker aktivt eierskap som et tiltak for å beskytte verdien av kundenes investeringer og for å håndtere den negative effekten av investeringene. I dette produktet gjøres det gjennom dialog med selskapene vi investerer i og ved å stemme på deres generalforsamlinger.

Dialog

Danske Bank er i dialog med utstedere om økonomiske, bærekraftige eller andre vesentlige emner. Dette gjøres for å innhente informasjon eller oppmuntre til bedre bærekraftspraksis.



EU-taksonomien

Danske Invest SICAV European Corporate Sustainable Bond Class A-nok h

Hva er EU-taksonomien?

EU-taksonomien er et klassifiseringssystem som definerer hvilke økonomiske aktiviteter som er bærekraftige ut i fra et miljøperspektiv. Den støtter investeringer i aktiviteter som er i samsvar med EUs mål om netto nullutslipp innen 2050 og andre miljømål.

Inntekter: Inntektene et selskap oppnår fra salg av produkter og tjenester.

Kapitalutgifter (CapEx): Langsiktige investeringer i eiendeler som bygninger, maskiner eller teknologi.

Driftsutgifter (OpEx): Daglige kostnader for å drive virksomheten, som råvarer, forsyningstjenester eller vedlikehold og reparasjoner.

EU-taksonomisk tilpasset inntekter
% av porteføljen

4%

Inntekter



Kapitalutgifter (CapEx)



Driftsutgifter (OpEx)



Mer informasjon

Danske Invest SICAV European Corporate Sustainable Bond Class A-nok h

For mer informasjon, besøk Danske Banks nettside eller bruk lenkene nedenfor:

Fondsspesifikk informasjon

- **SFDR-nettstedsopplysninger**
https://www.danskeinvest.no/docs/SFDR_WDISCL_LU9867_en.pdf

Generell informasjon

- **Bærekraftsrelatert opplysning**
https://www.danskeinvest.com/page/responsible_investments_insight
- **Overordnet tilnærming**
https://www.danskeinvest.no/docs/didken_responsible_investment_policy_dima.pdf
- **Bærekraftige investeringer**
<https://danskebank.com/-/media/danske-bank-com/file-cloud/2022/12/danske-bank-sustainable-investment-houseview-and-sdg-model.pdf>
- **Inkludering – Carbon Risk Rating og bærekraftsrisiko (mScore)**
<https://danskebank.com/-/media/danske-bank-com/file-cloud/2023/7/inclusion-instruction.pdf>
- **Utelukkelse**
<https://danskebank.com/-/media/danske-bank-com/file-cloud/2022/12/exclusion-instruction.pdf>
- **Aktivt eierskap – dialog og stemmegivning**
<https://danskebank.com/-/media/danske-bank-com/file-cloud/2022/9/active-ownership-instruction.pdf>
- **Integrering av bærekraftsrisiko**
<https://danskebank.com/-/media/danske-bank-com/file-cloud/2022/12/sustainability-risk-integration-instruction.pdf>
- **Opplæringsvideoer xUnlocked**
<https://sustainabilityunlocked.com/home>



Ansvarsfraskrivelse

Danske Invest SICAV European Corporate Sustainable Bond Class A-nok h

Denne publikasjonen er utarbeidet som markedsføringskommunikasjon og utgjør ikke investeringsrådgivning.

Informasjonen og tallene i denne publikasjonen er basert på fjorårets SFDR-årsrapport for fondet. Derfor vil eventuelle endringer som er gjort etter utgangen av fjoråret ikke gjenspeiles i denne publikasjonen.

Rådfør deg med dine profesjonelle rådgivere om juridiske, skattemessige, økonomiske eller andre forhold som er relevante for en investerings egnethet og hensiktsmessighet for å sikre at du forstår risikoene. Se prospektet og nøkkelinformasjonsdokumentet før du tar noen endelig investeringsbeslutning. Et sammendrag av investorerrettigheter på engelsk, samt mer informasjon om bærekraftsaspektene ved fondet, kan fås på nettstedet til Danske Invest Fund Management Ltd.

Danske Invest Management A/S kan bestemme seg for å avslutte ordningene som er gjort for markedsføring av fondene.

